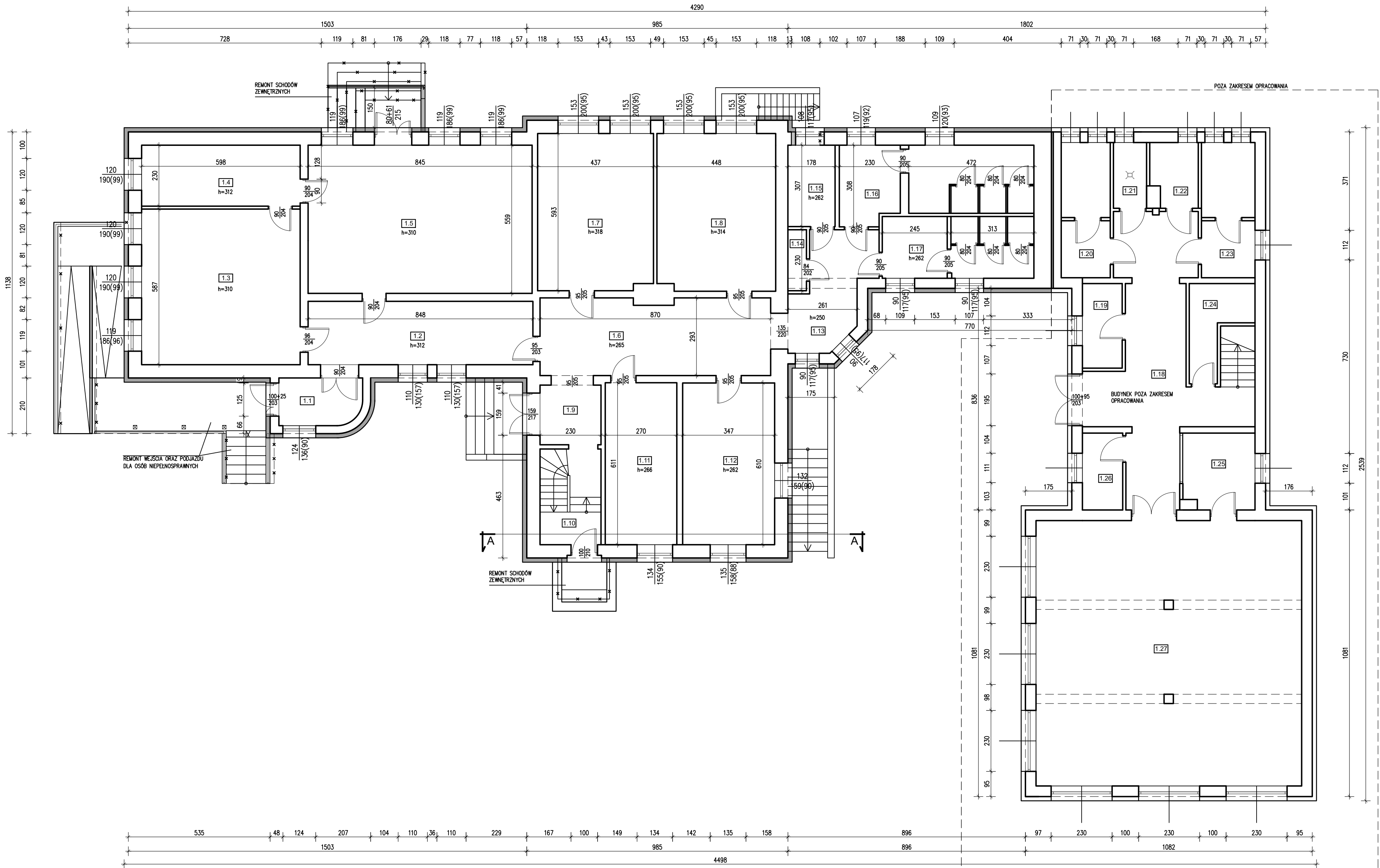


RZUT PARTERU



ZESTAWIENIE POWIERZCHNI PARTER			
NR POM.	NAZWA POMIESZCZENIA	POW. PODŁOGI [m <sup>2</sup> ]	RODZAJ PODŁOGI
1.1	WIATROLAP	5,50m <sup>2</sup>	GRES
1.2	KOMUNIKACJA	20,26m <sup>2</sup>	GRES
1.3	POMIESZCZENIE	35,10m <sup>2</sup>	GRES
1.4	POMIESZCZENIE	13,75m <sup>2</sup>	GRES
1.5	POMIESZCZENIE	47,23m <sup>2</sup>	GRES
1.6	KOMUNIKACJA	25,05m <sup>2</sup>	GRES
1.7	POMIESZCZENIE	25,76m <sup>2</sup>	GRES
1.8	POMIESZCZENIE	26,43m <sup>2</sup>	GRES
1.9	KOMUNIKACJA	5,17m <sup>2</sup>	GRES
1.10	KOMUNIKACJA	2,83m <sup>2</sup>	GRES
1.11	POMIESZCZENIE	16,50m <sup>2</sup>	GRES
1.12	POMIESZCZENIE	21,16m <sup>2</sup>	GRES
1.13	KOMUNIKACJA	11,17m <sup>2</sup>	GRES
1.14	POM. GOSPODARCZE	1,60m <sup>2</sup>	GRES
1.15	POMIESZCZENIE	5,46m <sup>2</sup>	GRES
1.16	TOALETA	18,80m <sup>2</sup>	GRES
1.17	TOALETA	13,00m <sup>2</sup>	GRES
POZA ZAKRESEM OPRACOWANIA			
1.18	KOMUNIKACJA	34,36m <sup>2</sup>	GRES
1.19	POMIESZCZENIE	4,78m <sup>2</sup>	GRES
1.20	TOALETA	9,43m <sup>2</sup>	GRES
1.21	POM. GOSPODARCZE	3,10m <sup>2</sup>	GRES
1.22	POM. GOSPODARCZE	4,20m <sup>2</sup>	GRES
1.23	TOALETA	10,30m <sup>2</sup>	GRES
1.24	POMIESZCZENIE	6,10m <sup>2</sup>	GRES
1.25	POMIESZCZENIE	7,87m <sup>2</sup>	GRES
1.26	POMIESZCZENIE	4,40m <sup>2</sup>	GRES
1.27	POMIESZCZENIE	100,30m <sup>2</sup>	GRES
RAZEM		479,41m <sup>2</sup>	479,41m <sup>2</sup>

- OZNACZENIE
- ISTNIEJĄCA ŚCIANA
  - PROJEKTOWANE OCIEPLENIE BUDYNKU  
ściana zew. – 16cm wełny mineralna  
cokół, ściana fundament. – 15cm styrodur

DOKUMENTACJĘ NALEŻY ROZPATRYWAĆ KOMPLEKSOWO WRAZ Z POZOSTALYMI BRANŻAMI.

**PRACOWNIA PROJEKTOWA** arch. Zbigniew Mickiewicz  
Uboćze 300, 59-620 Gryfów Śląski  
tel. +48 757813134, e-mail: biuro@arch-line.pl, www.arch-line.pl

Tytuł rysunku	RZUT PARTERU			Skala	1:100
Temat	TERMO-MODERNIZACJA BUDYNKÓW OŚWIATOWYCH NA TERENIE GMINY LUBAŃ – SZKOŁA PODSTAWOWA RADOSTÓW ŚREDNI				
Inwestor	GMINA LUBAŃ UL. DĄBROWSKIEGO 18 59-800 LUBAŃ			Branda: Archiwizacja	
Obiekty	BUDYNEK SZKOŁY PODSTAWOWEJ DZIAŁKA NR 132/1 OBRĘB 0012 RADOSTÓW ŚREDNI GMINA LUBAŃ - GMINA WIEJSKA RADOSTÓW ŚREDNI 54			Stadium: Pb	
Projektant	Nazwisko: mgr inż. arch. Zbigniew Mickiewicz (spec. architektoniczna) (spec. konstrukcyjno - budowlana)	Uprawnienia: nr upr. 25/DOSOK/2017 DOK. DS-165 nr upr. 11/DOS/12 DOK. DS-165/2012/12	Podpis:	Data: 20/02/2023	
Asystent	inż. arch. Monika Kubiś			Format: A3+	
				Wzrost: A5	